

Wittenauer GmbH Dach- und Fassadenbau Am Fuchsgraben 2A 77880 Sasbach www.wittenauer-gmbh.de

REFERENZEN

„Architektonisch hochwertige Details!“

„Hochwertige Ausführungsqualität
und Fugengenauigkeit!“

„Sehr gut ausgebildetes, eigenes
Montagepersonal!“

„Eine saubere und detaillierte CAD-
Ausführungsplanung legt den Grundstein
für eine perfekte Ausführung.“

„Leitdetails werden so konstruiert,
dass der Kunde eine langlebige und
wartungsfreie Fassade erhält!“

„Wir legen sehr großen
Wert aufs Detail.“

GEWERBE-/

VERWALTUNGSBAU





MARCCAIN



Marc Cain, Bodelshausen - Aluverbundkassettenfassade



WTO

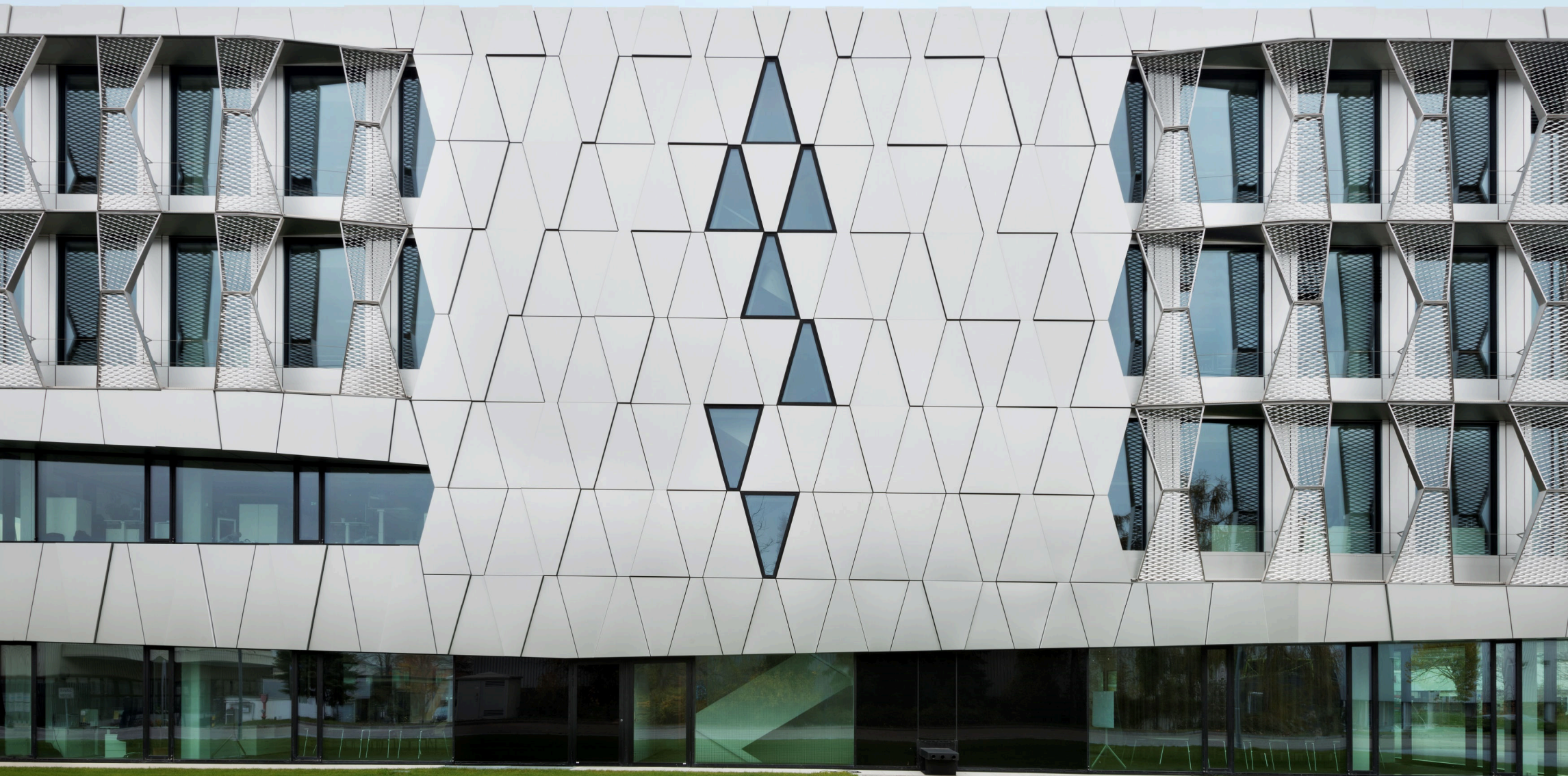
WTO, Ohlsbach - Aluverbundkassettenfassade



WTO, Ohlsbach - Aluverbundkassettenfassade



Auma, Müllheim - Aluverbundkassettenfassade



Auma, Müllheim - Aluverbundkassettenfassade



Chini, Kolbermoor - Aluverbundkassettenfassade



Chini, Kolbermoor - Aluverbundkassettenfassade



Unsere Heizungsanlage
SDK

11
Fellbacherstraße

SDK

SDK, Fellbach - Keramikfassade



SDK, Fellbach - Keramikfassade



Sparkasse, Bad Neustadt - Aluverbundkassettenfassade



Sparkasse, Bad Neustadt - Aluverbundkassettenfassade



Christoplan, Jena - Trapezblechfassade



Christoplan, Jena - Trapezblechfassade



BMW, München - Aluverbundfassade

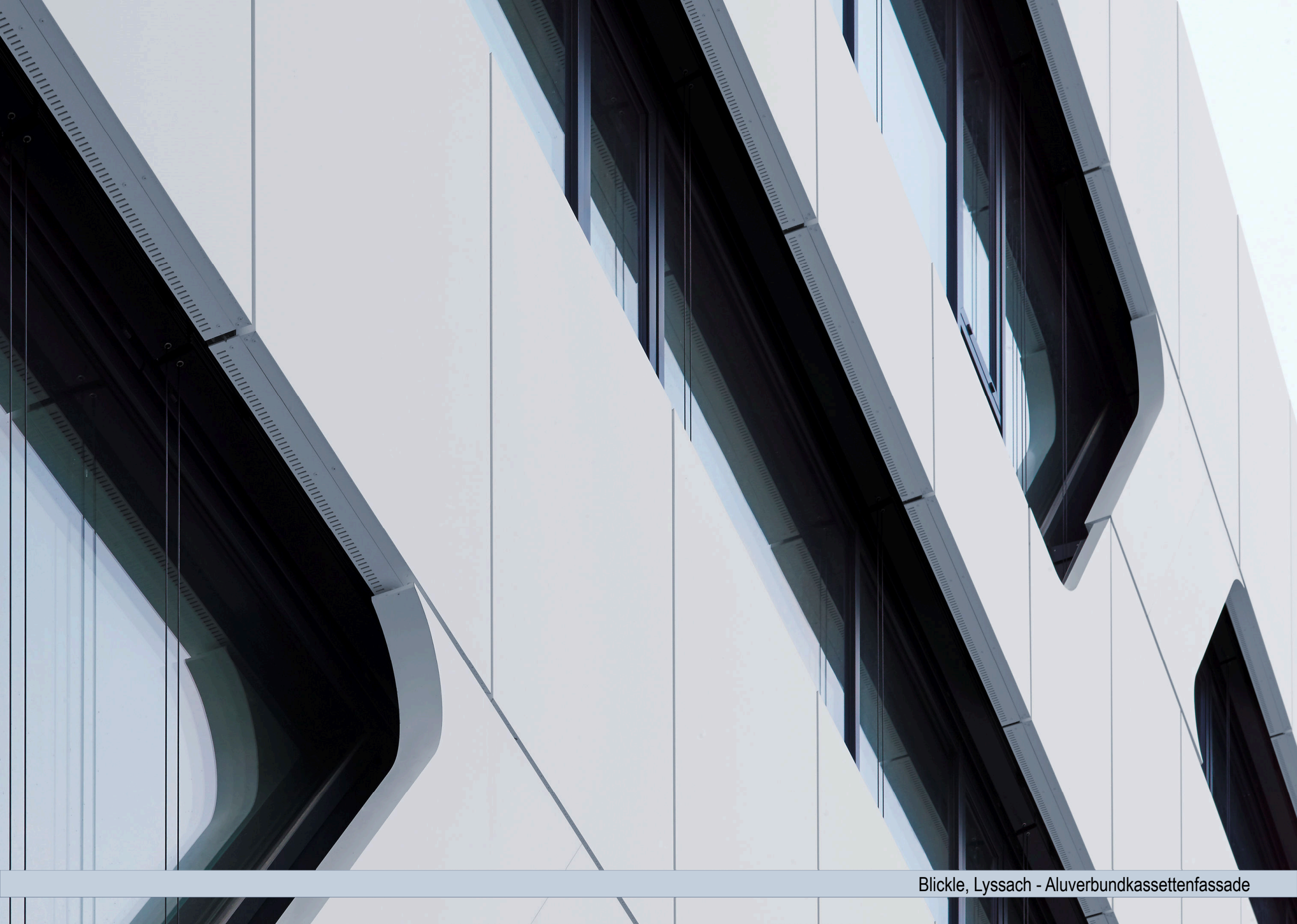




Blickle Räder+Rollen

TOR 3

Blickle, Lyssach - Aluverbundkassettenfassade



Blickle, Lyssach - Aluverbundkassettenfassade



WITTENAUER

P
Besucher
WITTENAUER

Wittenauer, Sasbach - Lamellenfassade



Wittenauer, Sasbach - Lamellenfassade



Fuchs, Meißenheim- Aluverbundkassettenfassade





www.HH2wasserstoff.de

VATTENFALL

by SOLUTIONS



HOCHBAHN

BALLARD

DAIMLERCHRYSLER

Wasserstoffbus Null Schadstoffe

Busbahnhof, Poppenbüttel - Aluverbundkassettenfassade



Busbahnhof, Poppenbüttel - Aluverbundkassettenfassade



Heinz-Nixdorf-Straße
2

NBV, Neckarsulm- Aluverbundkassettenfassade



Cadillac



Cadillac, Dresden- Aluverbundkassettenfassade

DEOS AG



 **GOPEL**
electronic

Göpel, Jena- Aluverbundfassade



Maha, Haldenwang - Aluverbundkassettenfassade



L'Tur, Rastatt - Aluverbundkassettenfassade



Roto, Bad Mergentheim – Stahlfassade feuerverzinkt



Roto, Bad Mergentheim – Stahlfassade feuerverzinkt



PWO

PWO, Oberkirch - Aluverbundkassettenfassade



Oelheld, Stuttgart - Aluverbundfassade



Messe, Freiburg - Aluverbundfassade

ÖFFENTLICHE BAUVORHABEN





Elbphilharmonie, Hamburg - Dachpaletten



Elbphilharmonie, Hamburg - Dachpailletten



Elbphilharmonie, Hamburg - Dachpailletten



Elbphilharmonie, Hamburg - Dachpailletten



Museum der Kulturen, Basel - Keramikfassade



Museum der Kulturen, Basel - Keramikfassade



Bürgenstock Resort, Luzern - Aluverbundfassade





Café München - Schindelfassade



Freizeitbad, Fellbach - Aluverbundfassade





INDUSTRIEBAU



auma

Auma, Müllheim - Paneelfassade



REISSNER

Reissner - Trapezblechfassade



KITA, Freiberg- Stehfalzdach



Mensa, Pforzheim - Stehfalzdach



Sporthalle, Deisslingen - Stehfalzdach



Mewa, Weil i. Schönbuch - Trapezblechfassade



Hartmann u. König – Trapezblechvordach / Paneelfassade



WOHNGEBÄUDE



Wohnhaus P, Bodensee - Aluverbundkassettenfassade



Wohnhaus P, Bodensee - Aluverbundkassettenfassade



Wohnhaus P, Bodensee - Aluverbundkassettenfassade



Wohnhaus G, München- Aluverbundfassade



Wohnhaus C- Aluverbundfassade



Wohnhaus C- Aluverbundfassade



Wohnhaus J, München- Aluvollblechfassade



Wohnhaus J, München- Aluvollblechfassade



Wohnhaus B, Offenburg - Aluvollblechfassade



Wohnhaus B, Offenburg - Aluvollblechfassade



Wohnhaus K, Stuttgart - Aluverbundfassade



Wohnhaus K, Stuttgart - Aluverbundfassade



Wohnhaus F, Frankfurt - Aluverbundfassade



Wohnhaus F, Frankfurt - Aluverbundfassade



Wohnhaus S - Aluverbundkassettenfassade



Wohnhaus S - Aluverbundkassettenfassade

www.wittenauer-gmbh.de